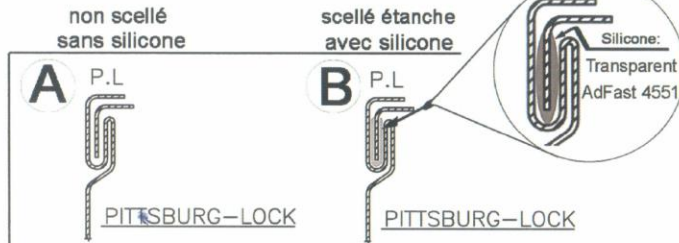


# FABRICATION TYPE D'UN CONDUIT RECTANGULAIRE

## Basse pression 2" H<sub>2</sub>O et moins

Selon SMACNA 3<sup>ème</sup> édition

### Option de raccords de fermeture du conduit



### Procédé de fabrication d'un conduit

Feuille de métal de type G90 coupée, formée et repliée sur elle-même. Assemblage mécanisé pour fermer le conduit et pour l'installation des coins TDF.

Plusieurs options sont disponibles selon les recommandations des plans et devis; isolé, étanche ou capé.

### Matériel utilisé

Acier : G90 Gavanisé  
 Épaisseur : 18, 20, 22, 24 et 26 Ga.  
 Longueur dispo : 'S' / 'B.S' : 59"  
 Longueur dispo : 'TDF' : 56"

Option scellé - étanche : Silicone Adfast 4551  
 Option isolé : Johns Manville Linacoustic RC  
 Option scellé - capé : Film protecteur 3060L60

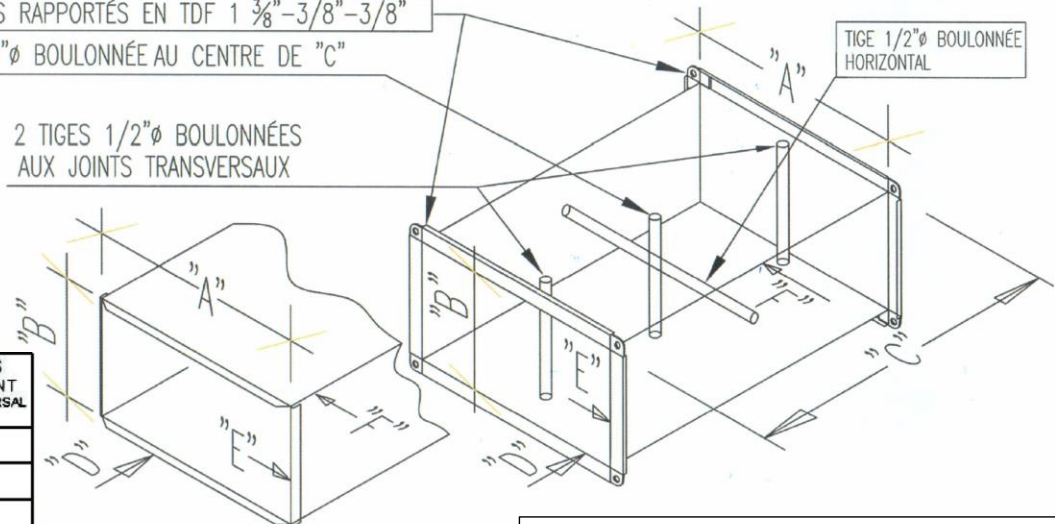
### Joint Types



COINS PLEINS RAPPORTÉS EN TDF 1 3/8" - 3/8" - 3/8"

TIGE 1/2" Ø BOULONNÉE AU CENTRE DE "C"

2 TIGES 1/2" Ø BOULONNÉES AUX JOINTS TRANSVERSAUX



DIMENSION CONDUIT "A" x "B" MAX. POUCE (MET.)	CALIBRE DE TÔLE	JOINTS			LONGUEUR MAXIMUM "C" POUCE (MET.)	BEAT	TIGES AU CENTRE	TIGES AU JOINT TRANSVERSAL
		"D"	"E"	"F"				
0" @ 14" (0 @ 356)	26	S	B.S	P.L	59" (1500)	OUI	-	-
14 1/4" @ 22" (362 @ 457)	26	TDX	TDX	P.L	56" (1416)	OUI	-	-
22 1/4" @ 30" (464 @ 762)	24	TDX	TDX	P.L	56" (1416)	OUI	-	-
30 1/4" @ 42" (768 @ 1067)	24	TDX	TDX	P.L	56" (1416)	OUI	1 CENTRE	-
42 1/4" @ 47" (1073 @ 1194)	22	TDX	TDX	P.L	56" (1416)	OUI	1 CENTRE	-
47 1/4" @ 54" (1200 @ 1372)	22	TDX	TDX	P.L	56" (1416)	OUI	1 CENTRE	-
54 1/4" @ 59 3/4" (1378 @ 1518)	22	TDX	TDX	P.L	56" (1416)	OUI	1 CENTRE	-
60" @ 72" (1524 @ 1828)	20	TDX	TDX	P.L	56" (1416)	OUI	1 CENTRE	1 TIGE PAR JOINT
72 1/4" @ 84" (1835 @ 2133)	20	TDX	TDX	P.L	56" (1416)	OUI	2 CENTRE	2 TIGES PAR JOINT
84 1/4" @ 96" (2140 @ 2743)	20	TDX	TDX	P.L	56" (1416)	OUI	2 CENTRE	2 TIGES PAR JOINT
96 1/4" @ "+" (2445 @ +)	18	TDX	TDX	P.L	56" (1416)	OUI	2 CENTRE	2 TIGES PAR JOINT

